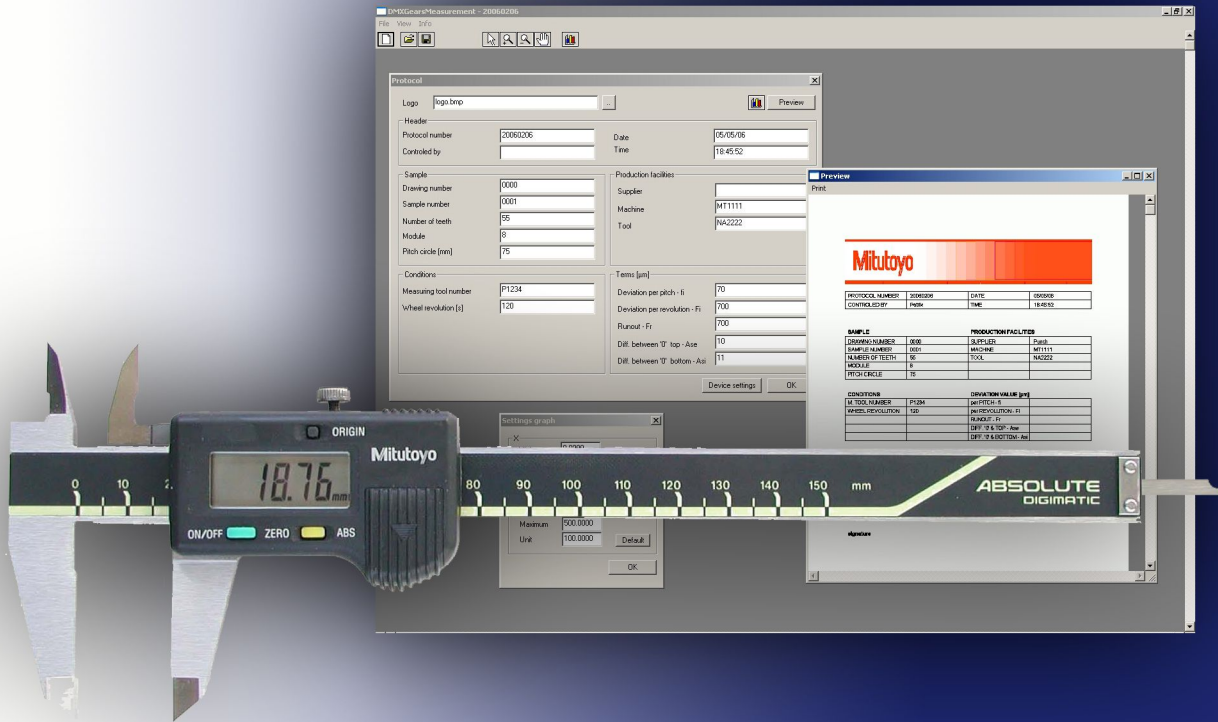


# Software

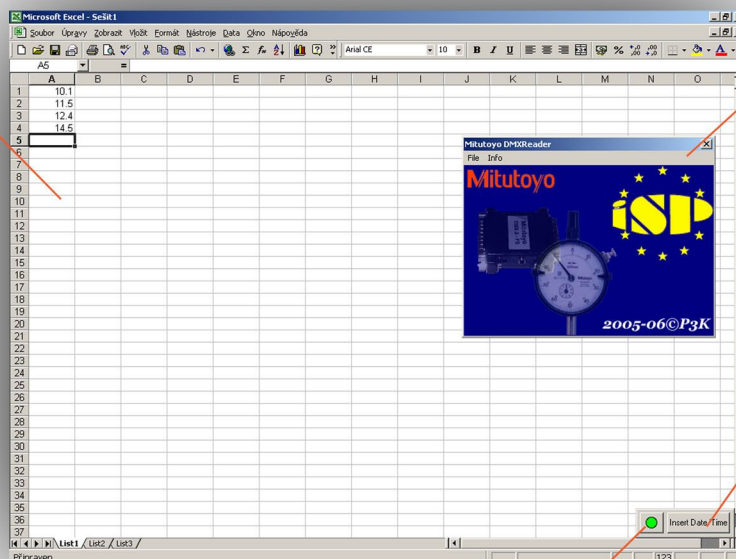


# DMXReader

DMXReader je aplikácia pre prístroje Mitutoyo z rozhraním Digimatic, ktoré sú pripojené k počítaču prevodníkom DMX-1, DMX-2 na port RS232c alebo DMX-USB. Pracuje pod OS Windows 98/ME/NT/XP. Umožňuje zápis nameraných hodnôt do rôznych aplikácií ako napr. Word, Excel a iné.

Aplikáciu je možné rozšíriť podľa požiadaviek zákazníka.

aplikácia, do ktorej sa zapisujú namerané hodnoty



aplikácia DMXReader

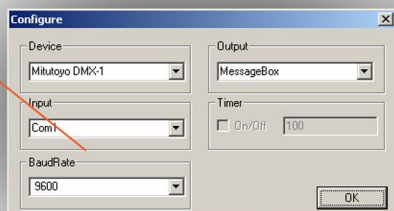
zápis dátumu a času

spustenie automatického zápisu

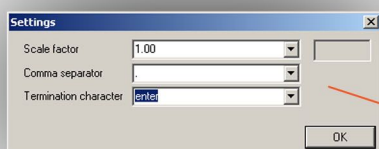
## Nastavenia pre rôzne využitia aplikácie

výber použitého prevodníka

nastavenie portu RS232c



spôsob zapisovania hodnôt (cez klávesnicu alebo do okna)

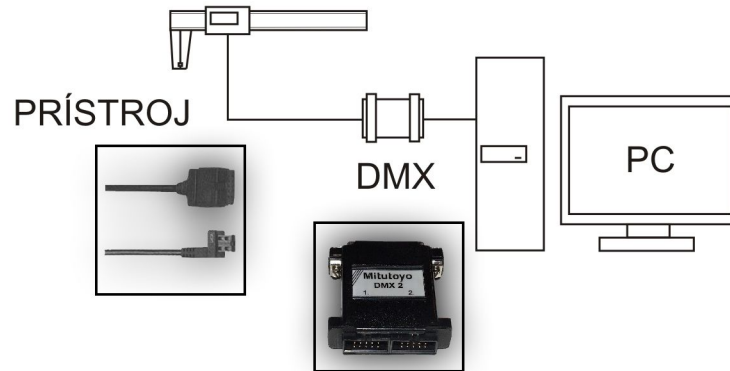
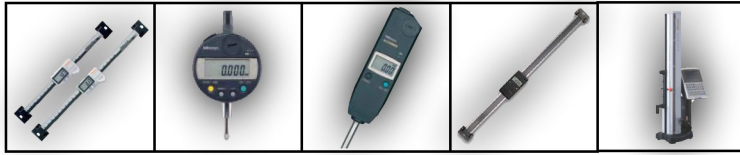


automatické zapisovanie hodnôt po milisekundách

nastavenie škálovania, typu čiarky, a oddelovníka

# DMXReader

## Schéma



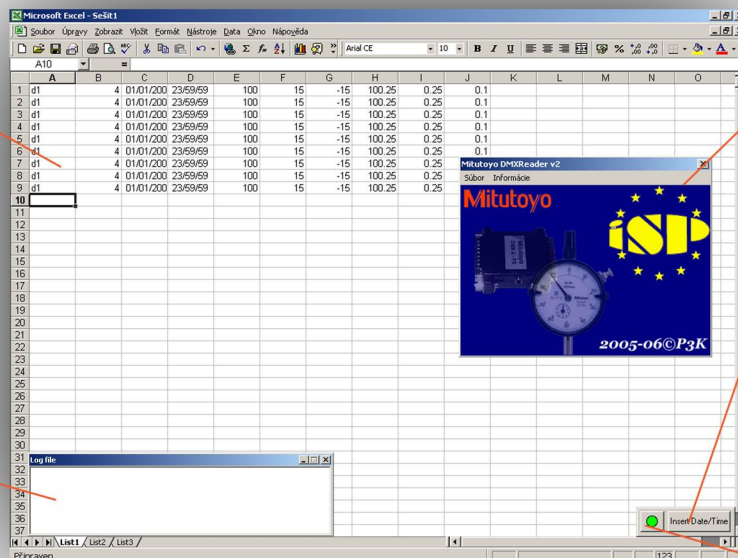
# DMXReader v2

DMXReader v2 je aplikácia pre prístroje Mitutoyo z rozhraním Digimatic, ktoré sú pripojené k počítaču prevodníkom DMX-1, DMX-2 na port RS232c alebo DMX-USB. Pracuje pod OS Windows 98/ME/NT/XP. Umožňuje zápis nameraných hodnôt do rôznych aplikácií ako napr. Word, Excel a iné. Na rozdiel od verzie DMXReader obsahuje aj ďalšie funkcie:

- \* zápis nameraných hodnôt do súboru
- \* výpočet odchýlok od zadaného menovitého rozmeru a jeho tolerancií
- \*\* heslovaný prístup pre administrátora

Aplikáciu je možné rozšíriť podľa požiadaviek zákazníka.

aplikácia, do ktorej sa zapisujú namerané hodnoty



aplikácia DMXReader

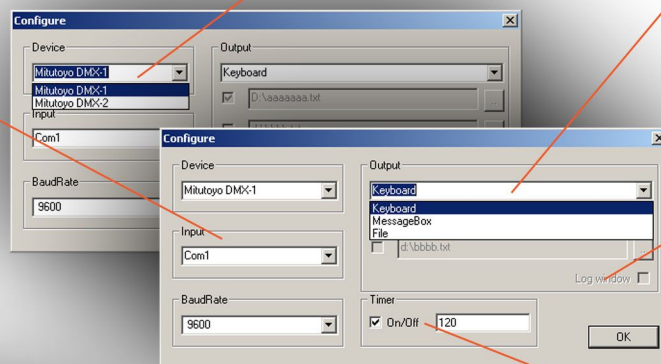
zápis dátumu a času

záznamové okno

spustenie automatického zápisu

## Nastavenia pre rôzne využitia aplikácie

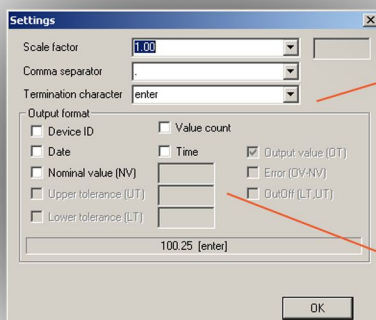
nastavenie portu RS232c



výber použitého prevodníka

spôsob zapisovania hodnôt (cez klávesnicu do okna alebo do súboru)

aktívne záznamové okno pri zápise do súboru



nastavenie škálovania, typu čiarky, a oddelovníka

automatické zapisovanie hodnôt po milisekundách

nastavenie formy zapisovania hodnôt t.j. id zariadenia, dátum, čas, nameraná hodnota, menovitá hodnota, tolerancie, odchýlka



# DMX2DMeasurement

DMX2DMeasurement je aplikácia pre prístroje Mitutoyo z rozhraním Digimatic, ktoré sú pripojené k počítaču prevodníkom DMX-2 na port RS232c. Pracuje pod OS Windows 98/ME/NT/XP. Používa na zber dva prístroje, jeden z nich predstavuje polohu odchýlky, druhý snímanú odchýlku. Výstupom z merania je graf z nameraných hodnôt, ich vyhodnotenie zároveň s protokolovým listom.

Verzia:

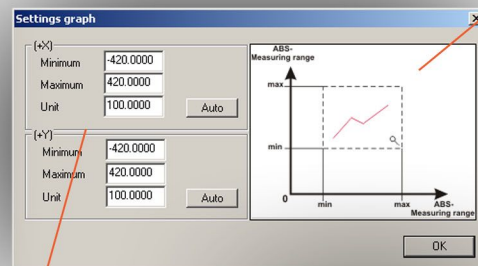
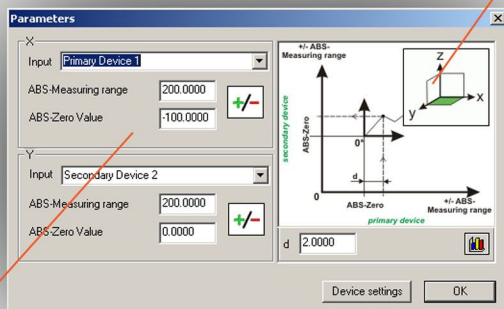
\* meranie priamosti a kolmosti

Protokolový list a žiadané hľadané odchýlky je možné podľa predstáv zákazníka doplniť, prípadne ďalšie zmeny po konzultácii.

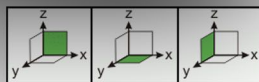
## Nastavenia aplikácie

voľba súradnicového systému

typ grafu



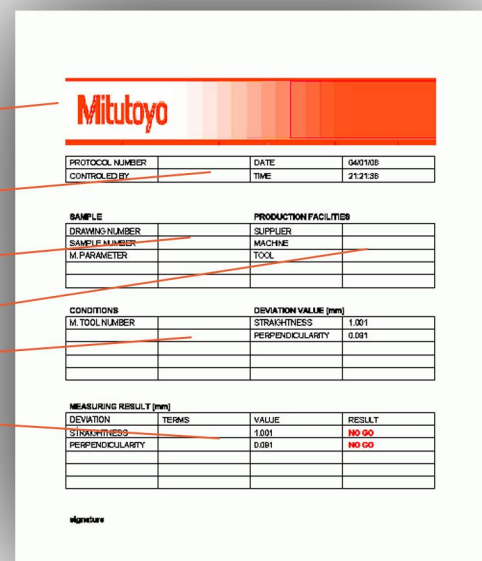
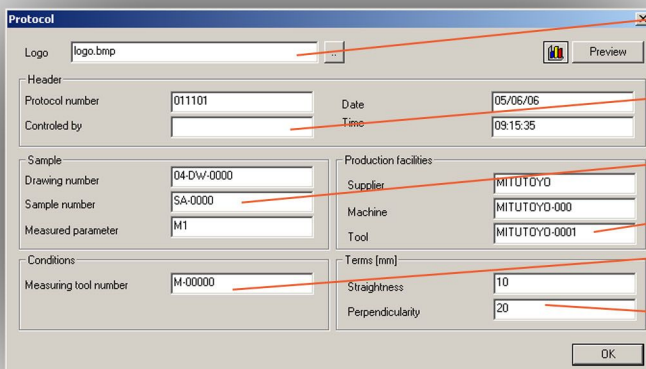
priradenie prístroja k príslušnej osi



nastavenie osi



## Nastavenie protokolu

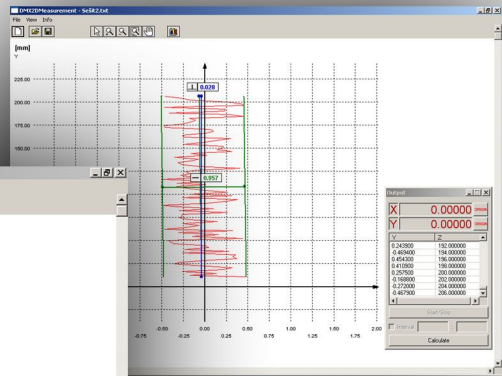
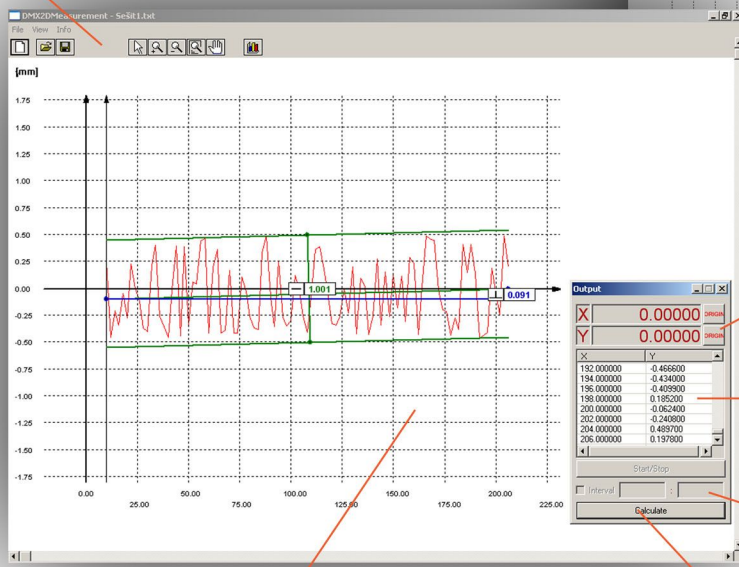


- logo firmy
- meno
- informácie o meranom dieľci
- informácie o dodávateľovi
- informácie o prípravku
- predpis pre odchýlku
- číslo protokolu
- dátum, čas

# DMX2DMeasurement

## Pracovná plocha aplikácie

pracovná lišta pre prácu so súbormi, nastavenia grafu a pod.



nulovanie prístrojov

výpis nameraných hodnôt

interval merania

vyhodnotenie merania

graf z nameraných hodnôt s vyhodnotením odchýlok

**Mitutoyo**

PROTOCOL NUMBER	DATE	040108
CONTROLLED BY	TIME	21:21:38

SAMPLE		PRODUCTION FACILITIES	
USAMING NUMBER		SUPPLIER	
SAMPLE NUMBER		MACHINE	
M. PARAMETER		TOOL	

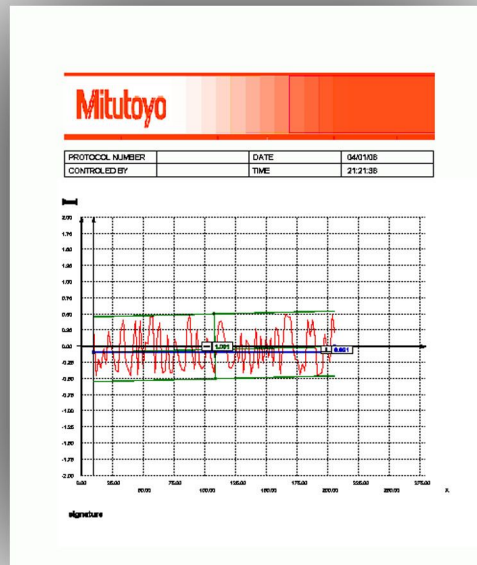
  

CONDITIONS		DEVIATION VALUE [mm]	
M. TOOL NUMBER		STRAIGHTNESS	1.001
		PERPENDICULARITY	0.091

MEASURING RESULT [mm]			
DEVIATION	TERMS	VALUE	RESULT
STRAIGHTNESS		1.001	NO GO
PERPENDICULARITY		0.091	NO GO

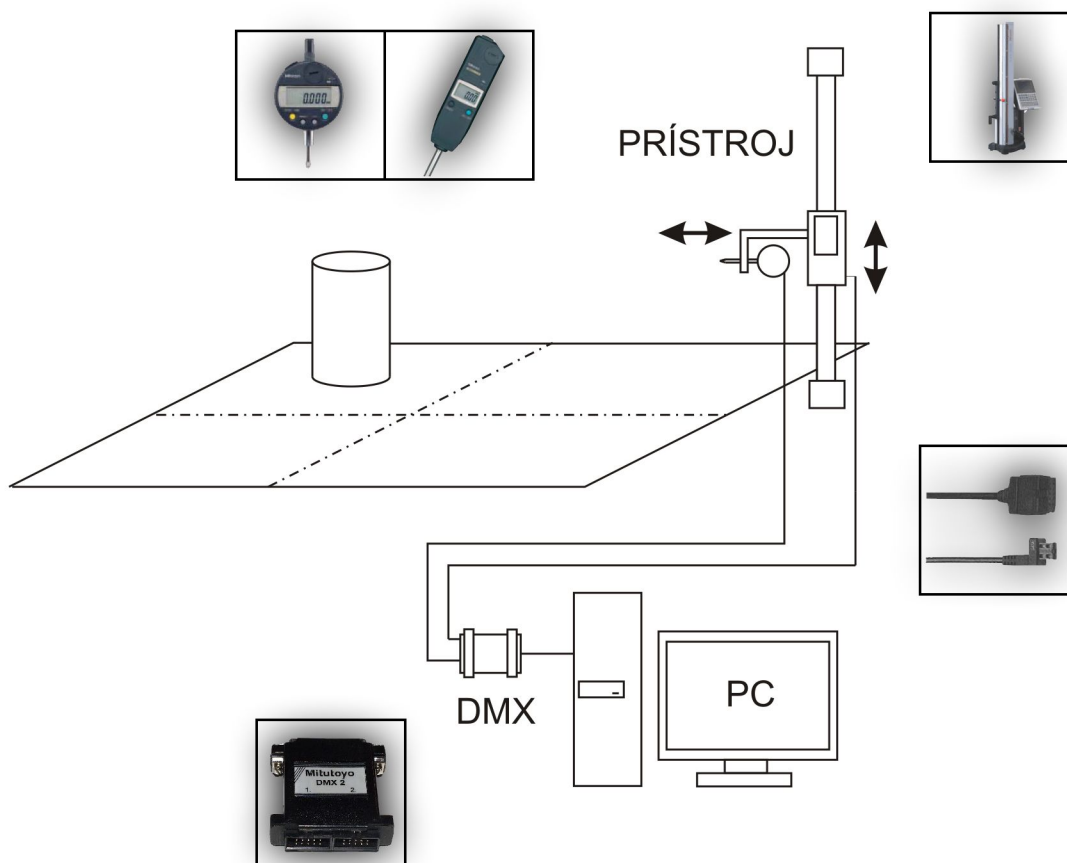
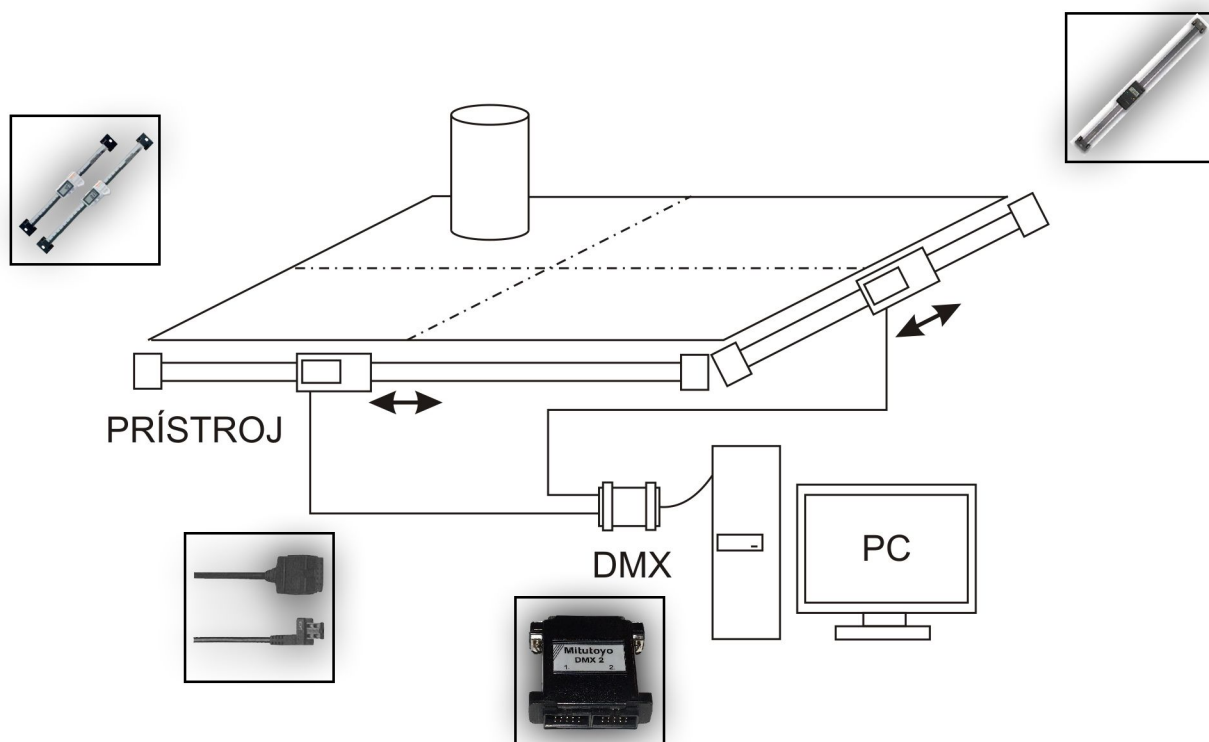
Signature



protokolové listy s vyhodnotenými odchýlkami v textovej a grafickej forme

# DMX2D Measurement

## Schéma





# DMXGearsMeasurement

DMXGearsMeasurement je aplikácia pre prístroje Mitutoyo z rozhraním Digimatic, ktoré sú pripojené k počítaču prevodníkom DMX-1 na port RS232c. Pracuje pod OS Windows 98/ME/NT/XP. Používa na zber prístroj, z ktorého sníma odchýlku v určitom časovom intervale. Výstupom z merania je graf z nameraných hodnôt, ich vyhodnotenie zároveň s protokolovým listom.

## Verzia:

- \* meranie odchýlok ozubeného kolesa
  - výkyv odvalu
  - odchýlka odvalu
  - radiálne hádzanie

Protokolový list a žiadané hľadané odchýlky je možné podľa predstáv zákazníka doplniť, prípadne ďalšie zmeny po konzultácii.

## Nastavenie protokolu

Protocol

Logo: logo.bmp

Header

Protocol number: 20060206 Date: 05/06/06  
Controlled by: [ ] Time: 12:40:50

Sample

Drawing number: 0000 Supplier: [ ]  
Sample number: 0001 Machine: MT1111  
Number of teeth: 55 Tool: NA2222  
Module: 8  
Pitch circle [mm]: 75

Production facilities

Conditions

Measuring tool number: P1234  
Wheel revolution [s]: 120

Terms [µm]

Deviation per pitch - fi: 70  
Deviation per revolution - Fi: 700  
Runout - Fr: 700  
Diff. between '0' top - Asi: 10  
Diff. between '0' bottom - Asi: 11

Device settings OK

Mitutoyo

PROTOCOL NUMBER	20060206	DATE	05/06/06
CONTROLLED BY	PABK	TIME	12:41:05

SAMPLE		PRODUCTION FACILITIES	
DRAWING NUMBER	0000	SUPPLIER	Pusch
SAMPLE NUMBER	0001	MACHINE	MT1111
NUMBER OF TEETH	55	TOOL	NA2222
MODULE	8		
PITCH CIRCLE	75		

CONDITIONS		DEVIATION VALUE [µm]	
SAMPLE NUMBER	P1234	per PITCH - fi	
WHEEL REVOLUTION	120	per REVOLUTION - Fi	
		Runout - Fr	
		DIFF. '0' & TOP - Asi	
		DIFF. '0' & BOTTOM - Asi	

MEASURING RESULT [µm]			
DEVIATION	TERMS	VALUE	RESULT
per PITCH - fi		70	
per REVOLUTION - Fi		700	
Runout - Fr		700	
DIFF. '0' & TOP - Asi		10	
DIFF. '0' & BOTTOM - Asi		11	

Signature

- logo firmy
- meno
- dátum, čas
- číslo protokolu

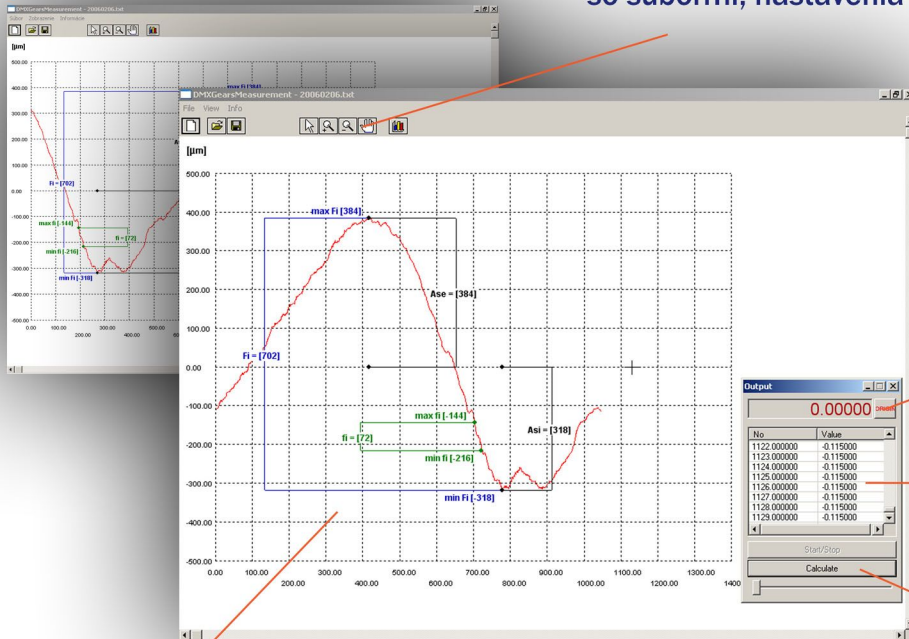
- informácie o meranom dieleci
- informácie o dodávateľovi
- informácie o prípravku
- predpis pre odchýlku



# DMXGearsMeasurement

## Pracovná plocha aplikácie

pracovná lišta pre prácu so súbormi, nastavenia grafu a pod.



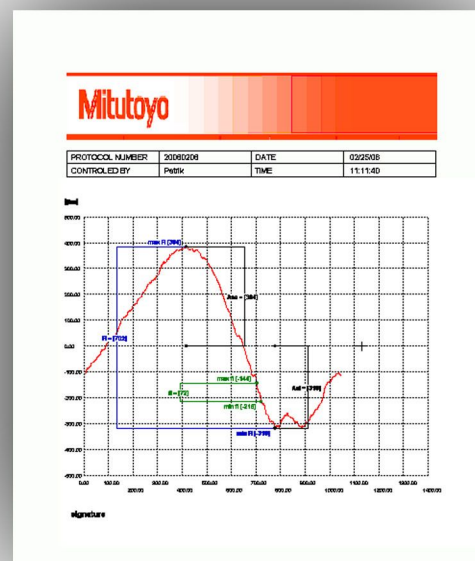
nulovanie prístrojov

výpis nameraných hodnôt

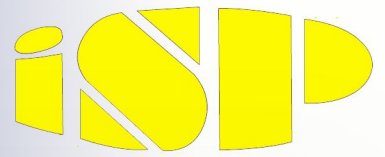
vyhodnotenie merania

graf z nameraných hodnôt s vyhodnotením odchýlok

Mitutoyo			
PROTOCOL NUMBER	20080201	DATE	022508
CONTROLLED BY	Pavik	TIME	11:11:40
<b>SAMPLE</b>		<b>PRODUCTION FACILITIES</b>	
DRAWING NUMBER	0000	SUPPLIER	Pavik
SAMPLE NUMBER	0001	MACHINE	MT1111
NUMBER OF TEETH	50	TOOL	NA2222
MODULE	8		
PITCH CIRCLE	75		
<b>CONDITIONS</b>		<b>DEVIATION VALUE [µm]</b>	
SAMPLE NUMBER	P1284	per PITCH - Fi	72
WHEEL REVOLUTION	120	per REVOLUTION - Fi	702
		RUNOUT - Fi	850
		DIFF. 'V' & TOP - Asi	384
		DIFF. 'V' & BOTTOM - Asi	318
<b>MEASURING RESULT [µm]</b>			
DEVIATION	TERMS	VALUE	RESULT
	per PITCH - Fi	72	NO GO
	per REVOLUTION - Fi	702	NO GO
	RUNOUT - Fi	850	GO
	DIFF. 'V' & TOP - Asi	384	NO GO
	DIFF. 'V' & BOTTOM - Asi	318	NO GO
Signature			



protokolové listy s vyhodnotenými odchýlkami v textovej a grafickej forme



Sídlo:

Ing. Peter Špilár  
Starozagorská č.9  
040 11 KOŠICE

Prevádzka:  
Zbrojničná č.14  
040 01 KOŠICE

Tel.: 055-6421743  
055-6220057

Fax.: 055-6421743  
055-6220057

Mobil: 0903-633848

E-mail: [ispke@ispke.sk](mailto:ispke@ispke.sk)