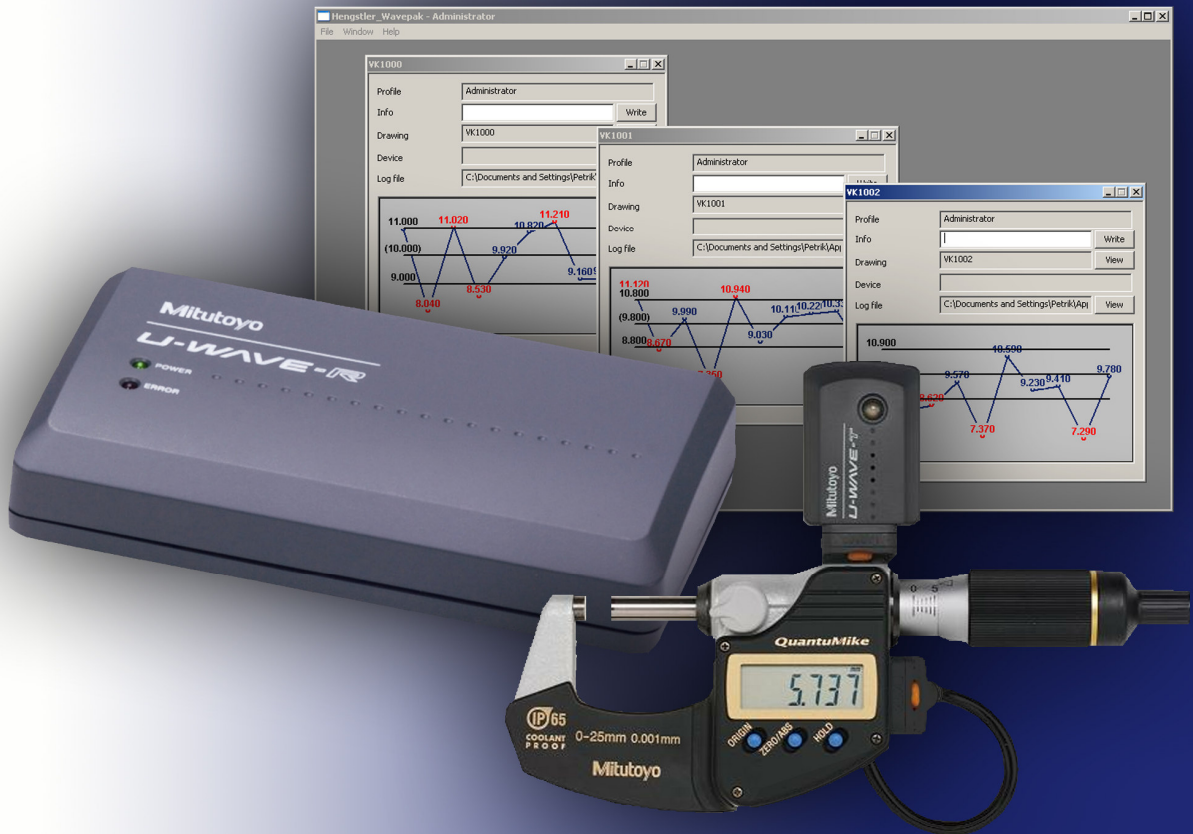


# U-WAVE

rádiový systém pre bezkáblový prenos



# U-WAVE – rádiový systém pre bezkáblový prenos

Zabezpečenie kvality meracími prístrojmi Mitutoyo sa teraz stáva ešte pohodlnejším: Pomocou U-WAVE, systému bezkáblového prenosu dát, z meracieho prístroja priamo na PC cez protokol DIGIMATIC. Lítiová batéria CR 2032 zvládne okolo 400.000 prenosov dát.



Cez tlačítka zadávania dát sa hodnota zobrazovaná meracím prístrojom preniesie napr. do aplikácií ako sú Word, Excel a mnoho iných.

Pomocou virtuálneho riadiaceho programu Com-Treibers sa okrem toho dajú dáta načítavať aj do programov, ktoré podporujú sériovú komunikáciu cez RS-232C.

## U-WAVE-R - prijímač



Technické údaje U-WAVE-R - prijímača	
Obj. č.	02AZD810D
Napájanie prúdom	cez USB
Počet U-WAVE-R - prijímačov pripojiteľných na PC	až do 16
Počet pripojiteľných U-WAVE-T - vysieláčov	až do 100
Vonkajšie rozmery	140 x 80 x 31,6 mm
Hmotnosť	130 g

## U-WAVE-T - vysieláč



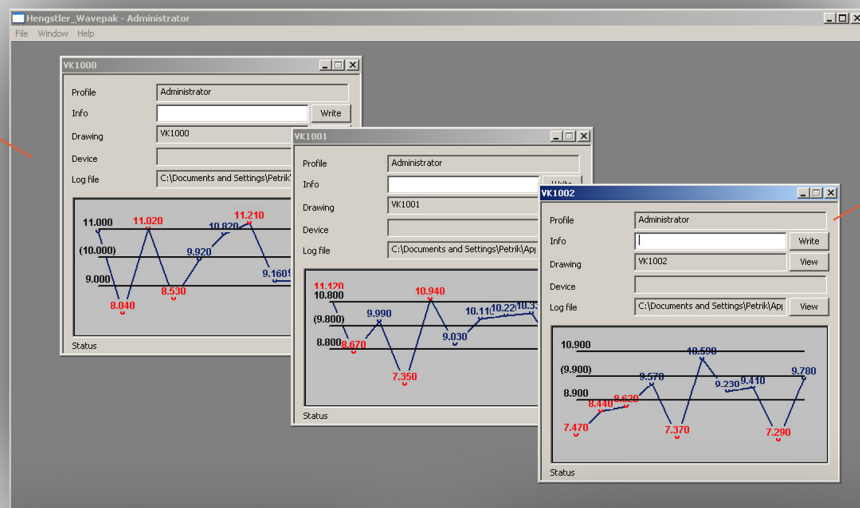
Technické údaje U-WAVE-T - vysieláča		
Obj. č.	02AZD730D	02AZD880D
Stupeň ochrany	IP-67	-
Indikátor prijatia dát	LED	Bzučiak a LED
Životnosť batérie	cca 400 000 prenosov	
Vonkajšie rozmery	44 x 29,6 x 18,5 mm	
Prenosová frekvencia	Pásmo 2,46 GHz, 15 kanálov, 2,405 - 2,475 GHz	
Hmotnosť	23 g	

# H-Wavepak

H-Wavepak je aplikácia pre prístroje Mitutoyo z rozhraním Digimatic, ktoré sú pripojené k počítaču rádiovým signálom cez U-Wave Receiver a U-Wave Transmitter. Pracuje pod OS Windows XP/Vista. Umožňuje zápis nameraných hodnôt, sledovanie procesu v reálnom čase, obsahuje databázu pracovníkov, výrobných výkresov a meracích prístrojov. Možnosť rozšírenia a úpravy podľa požiadaviek zákazníka.

- \* zápis nameraných hodnôt do súboru
- \* výpočet odchýlok od zadaného menovitého rozmeru a jeho tolerancií
- \* heslovaný prístup pre administrátora a užívateľov
- \* nastavenie administrátorských práv
- \* grafický priebeh a monitorovanie procesu

Aplikácia  
H-Wavepak



Sledovanie  
procesu

Zoznam  
pracovníkov

Name	Rights	Password
Administrator	admin	
Felko	quest	
Janko	quest	
Janko	quest	
Becka	quest	
Makko	quest	

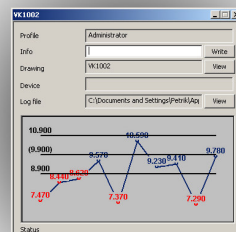
Prihlasovacie  
okno

Drawing	Nominal	upper Tol	lower Tol	Image
VK1000	10	1	-1	
VK1001	9.8	1	-1	
VK1002	9.9	1	-1	

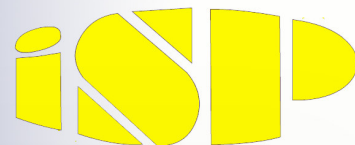
Pridávanie  
výkresov

Zoznam  
výrobných výkresov  
a ich tolerancií

Nový proces,  
výber meracích prístrojov,  
výkresu a sledovaných  
parametrov



Priebeh procesu  
a jeho tolerančné pásma



Sídlo:

Ing. Peter Špilár  
Starozagorská č.9  
040 11 KOŠICE

Prevádzka:  
Zbrojničná č.14  
040 01 KOŠICE

Tel.: 055-6421743  
055-6220057

Fax.: 055-6421743  
055-6220057

Mobil: 0903-633848

E-mail: [ispke@ispke.sk](mailto:ispke@ispke.sk)